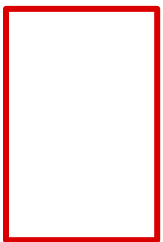


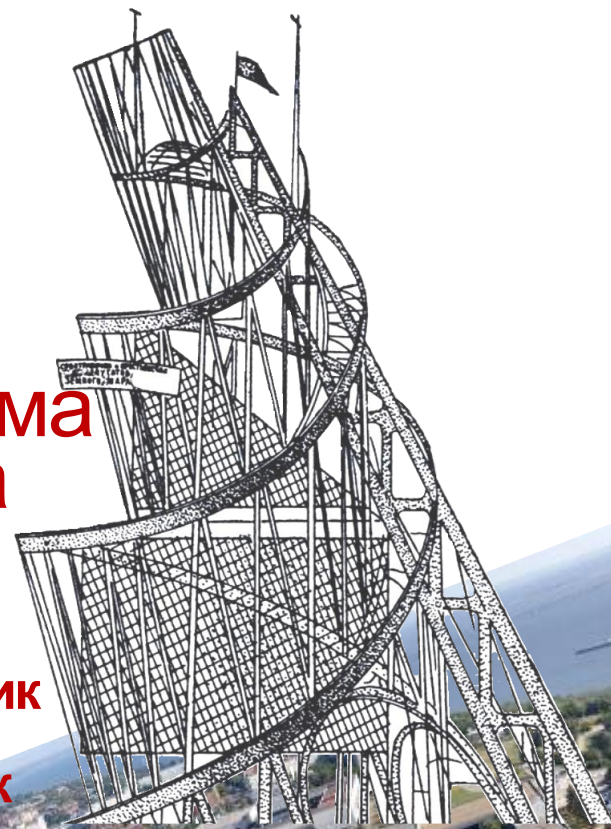


культурные модели и ментальная платформа музея СССР и его дела

материал к продвинутым
концепциям



музей СССР – обитаемый памятник
историческим манифестациям
человеческого духа и живой знак
планетарной драмы



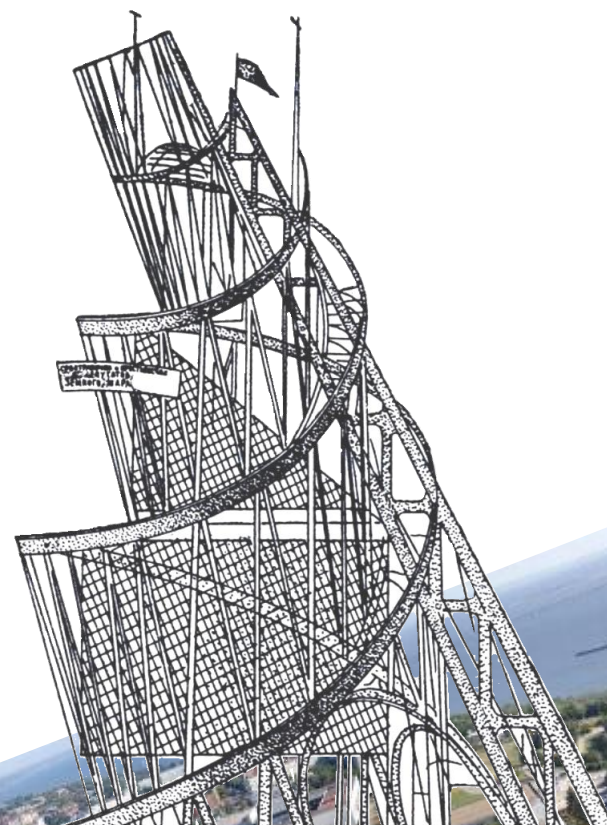


культурные модели и ментальная
платформа музея ссср и его дела
материал к продвинутым концепциям

разработчики
материала

priss-laboratory
искусство
интерьера
2012-2013

виталий сааков
елена саакова
виталий сааков
маргарита василенко
юлия пьянова
анна комарова
максим бурин



музей ссср – обитаемый памятник
историческим манифестациям человеческого духа
и знак планетарной драмы



культурные модели и ментальная
платформа музея ссср и его дела
материал к продвинутым концепциям

концептуальные рамки и задачи концептуализации

от ленинского мемориала к музею
ссср

музеефикация исторической
эпохи, не отошедшей в прошлое

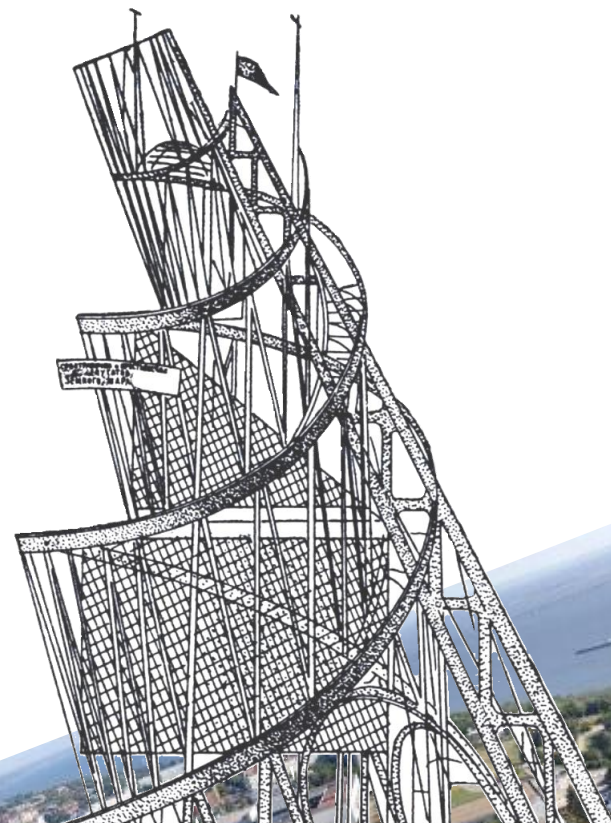
актуализация исторической
памяти и образов будущего:
возможности и трудности

музей ссср: коммуникация
истории, культуры и политики

экспонирование и
демонстрирование эпохи: люди,
вещи, знаки в истории и вокруг нас

музей одного экспоната: соцгород
как сумма опыта эпохи

музейные технологии и технологии
развития городской среды: музей
в городе и город в музее



музей ссср – обитаемый памятник
историческим манифестациям человеческого духа
и знак планетарной драмы



культурные модели и ментальная
платформа музея ссср и его дела
материал к продвинутым концепциям

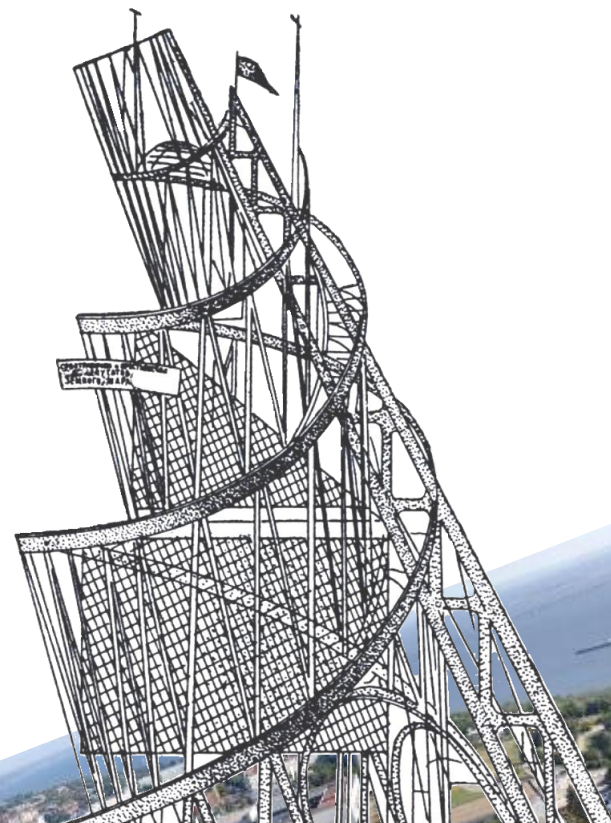
состав материала

исторические и культурные
основания для концепций и
проектных идей музея

онтологическая и организационная
схематизация замыслов и образов
музея

дизайн технологий. пространств и
сред международного музея
советской эпохи

(...)



музей ссср – обитаемый памятник
историческим манифестациям человеческого духа
и знак планетарной драмы



ТОПИКА КОНЦЕПЦИИ МУЗЕЯ И ЕГО ДЕЛА

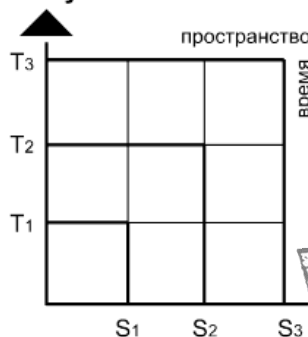
ТОПИКА КОНЦЕПЦИИ МУЗЕЯ И ЕГО ДЕЛА

события, генерируемые и разделяемые музеем

историческая память
демонстрация
актуализация
экспозиция

образы будущего

масштаб и длительность программных мероприятий музея



рабочие процессы, запускаемые и поддерживаемые музеем

диалог истории, культуры и политики

трассировка исторических экскурсов и экспозиционных маршрутов

публичные площадки, используемые и организуемые музеем

универсальные стационарные залы



специализированные мобильные студии



выставочные
актовые
медийные



музей ссср – обитаемый памятник историческим манифестациям человеческого духа и знак планетарной драмы



культурные модели и ментальная платформа музея ссср и его дела
материал к продвинутым концепциям

Исторические и культурные основания идей и концепции

мемориализация и актуализация – два вектора в развитии и эволюции музейного дела, на которых возникает **обитаемый памятник культуры**

обитаемые памятники культуры занимают особое место в физическом и символическом пространствах человеческого существования, физически и символически противостоят всей остальной реальности,

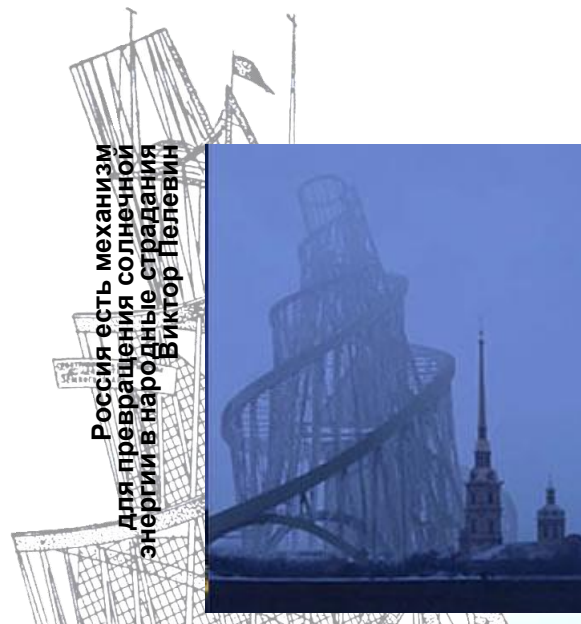
свидетельствуют о базовом и высшем предназначении человека и человечества, генерируют внутри себя и вовне экстраординарные состояния и ощущения.

сооружаются для полноценного и полномасштабного приобщения к высшим достижениям человеческого духа и дела: религиозного и светского, ратного и трудового, индивидуального и коллективного.

музей ссср – обитаемый памятник историческим манифестациям человеческого духа и знак планетарной драмы

Мы жили и сейчас еще живем для того, чтобы преподать какой-то великий урок отдаленным потомкам!
Н.Я. Чаадаев, Философические письма

Россия есть механизм для превращения солнечной энергии в народные страдания
Виктор Гюльевич





культурные модели и ментальная платформа музея ссср и его дела материал к продвинутым концепциям

схематизация образов музея

история как смена ансамблей эпохальных "вещей"

эпохальные "вещи" составлены четырьмя группами: **идеями, поколениями, трудами поколений и результатами трудов**, смена эпох представлена характером и судьбой **преемственности** этих "вещей"

механизм преемственности есть практическое **дело музея** ссср и "проклятый" вопрос исторической науки

дело музея ссср - сопоставить три эпохи

эпоха ссср должна быть определена как **эпоха "икс"**, она к нам самая ближайшая из эпох и потому для нас есть одновременно **fabula incognita** и **открытая книга**

у музея ссср нет границ, разделяющих его "внутреннюю" среду и "внешнюю" городскую

музеефикация городской среды, ее вещей и пространств как "производство" **сложной палитры** музейных площадок и экспонатов и **богатого репертуара** исторических экскурсов и экспозиционных маршрутов

в ситуациях сосуществования и смены исторических эпох данный прием позволит музею ссср быть предельно публичным и открытым к росту и развитию

музей ссср – обитаемый памятник историческим манифестациям человеческого духа и знак планетарной драмы





культурные модели и ментальная платформа музея ссср и его дела
материал к продвинутым концепциям

дизайн сред, технологий и пространств музея

дизайн сред и средовых объектов

оперирование разномасштабными пространствами городской среды, средовой и пространственный синтез повседневных и экстраординарных городских функций,

исключение границ "музейная экспозиция – городская среда",

данные примы дизайна суммируются в технологию "городской интерьер", механизм преемственности есть практическое **дело музея** ссср и "проклятый" вопрос исторической науки



музей ссср – обитаемый па историческим манифестации и знак планетарной драмы

шаги модернизации городской среды

соцгород как музей-город

соцгород как город-музей

городская среда в структуре музейной экспозиции

фрагменты городской среды в составе музейных экспозиций

музейные экспозиции в составе городской среды

экспонаты в структуре фрагментов городской среды

экспонаты в составе музейных экспозиций

шаги музеефикации городской среды

экспонирование культурных ландшафтов советского союза

экспонирование институтов, организационных систем и учреждений советского государства

экспозиции исторических событий эпохи ссср

ленинский мемориал как главный экспонат музея ссср

экспонат «дом ленина»

ленинский мемориал как главный экспонат музея ссср

экспозиции исторических событий эпохи ссср

экспонирование институтов, организационных систем и учреждений ссср

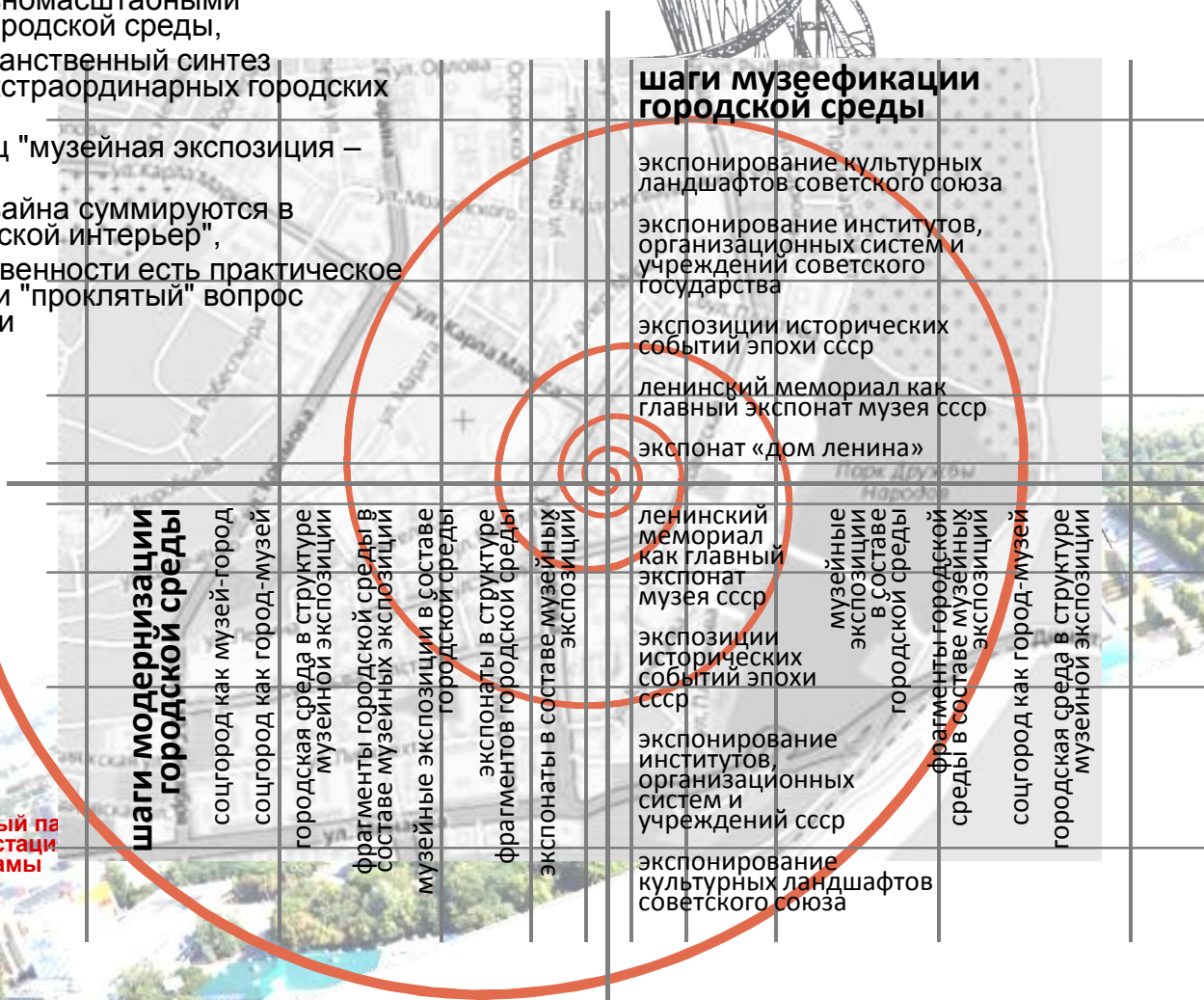
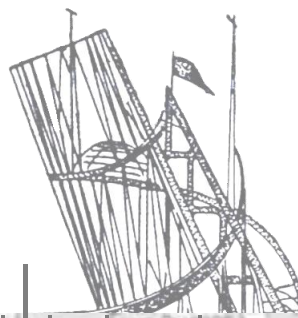
экспонирование культурных ландшафтов советского союза

музейные экспозиции в составе городской среды

фрагменты-городской среды в составе музейных экспозиций

соцгород как город-музей

городская среда в структуре музейной экспозиции





культурные модели и ментальная платформа музея ссср и его дела
материал к продвинутым концепциям

дизайн сред, технологий и пространств музея

дизайн технологий музейного дела и технологий городской среды

конструирование **пространств** актуализации, экспозиции и демонстрации исторической памяти и образов будущего,
трассировка исторических **экскурсов** и экспозиционных **маршрутов**
сборка мобильных комплексов выставочных, демонстрационных и медийных **студий**,
организация коммуникативных **площадок** истории, культуры и политики



музей ссср – обитаемый па историческим манифестации и знак планетарной драмы



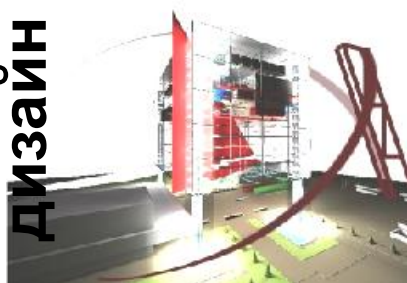


культурные модели и ментальная
платформа музея ссср и его дела
материал к продвинутым концепциям

дизайн сред, технологий и пространств музея

дизайн музейных и городских пространств

**намеренно незавершенные
пространственные каркасы-конструкции**
музея служат художественным образом
ссср и как великой строительной площадки,
и как оборвавшейся исторической эпохи



музей ссср – обитаемый памятник
историческим манифестациям человеческого духа
и знак планетарной драмы





культурные модели и ментальная
платформа музея ссср и его дела
материал к продвинутым концепциям

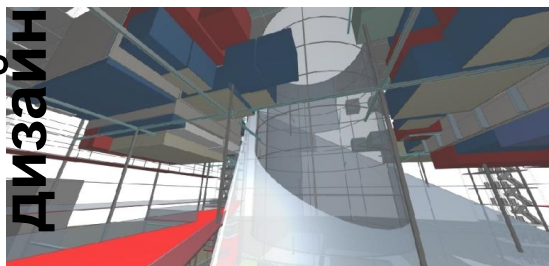
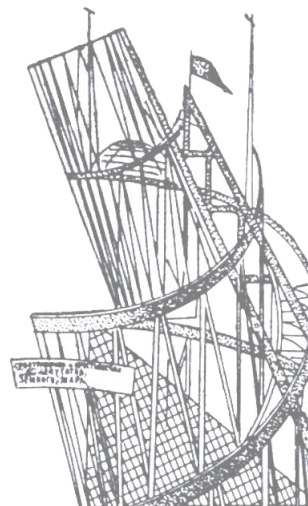
дизайн сред, технологий и пространств музея

дизайн музейных и городских пространств

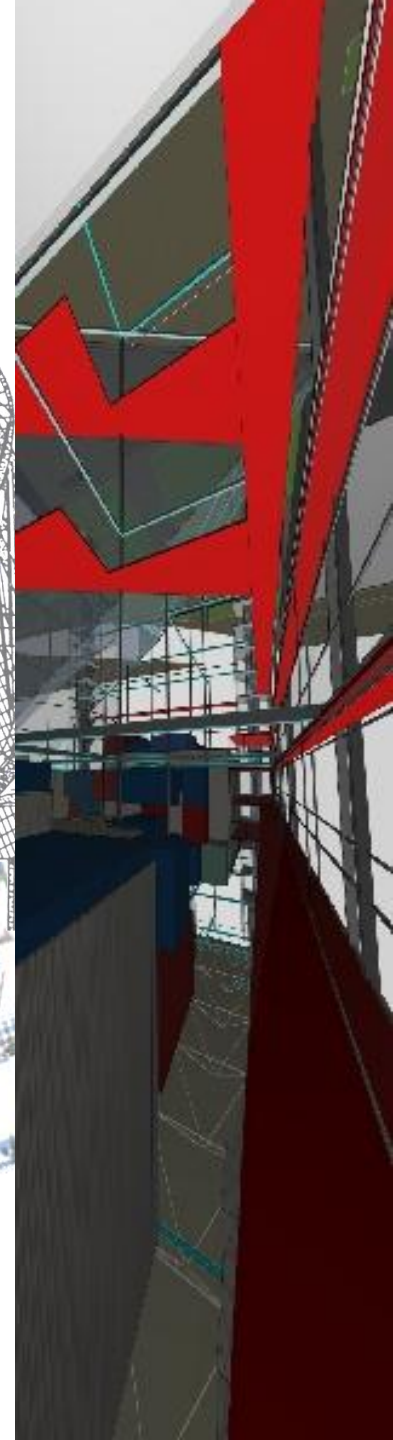
“светлый” и “темный” ссср

надземный и подземный уровни музейного комплекса предназначены для экспозиций и мероприятий, несущих полярные оценки событий эпохи ссср

со сменой исторических и геополитических оценок предполагается соответствующая пространственная “ротация” экспонатов и экспозиций



музей ссср – обитаемый памятник
историческим манифестациям человеческого духа
и знак планетарной драмы





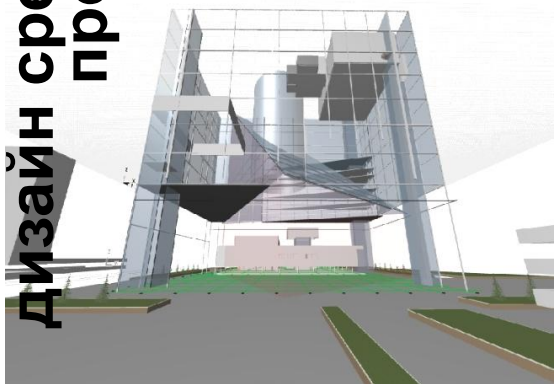
культурные модели и ментальная
платформа музея ссср и его дела
материал к продвинутым концепциям

дизайн сред, технологий и пространств музея

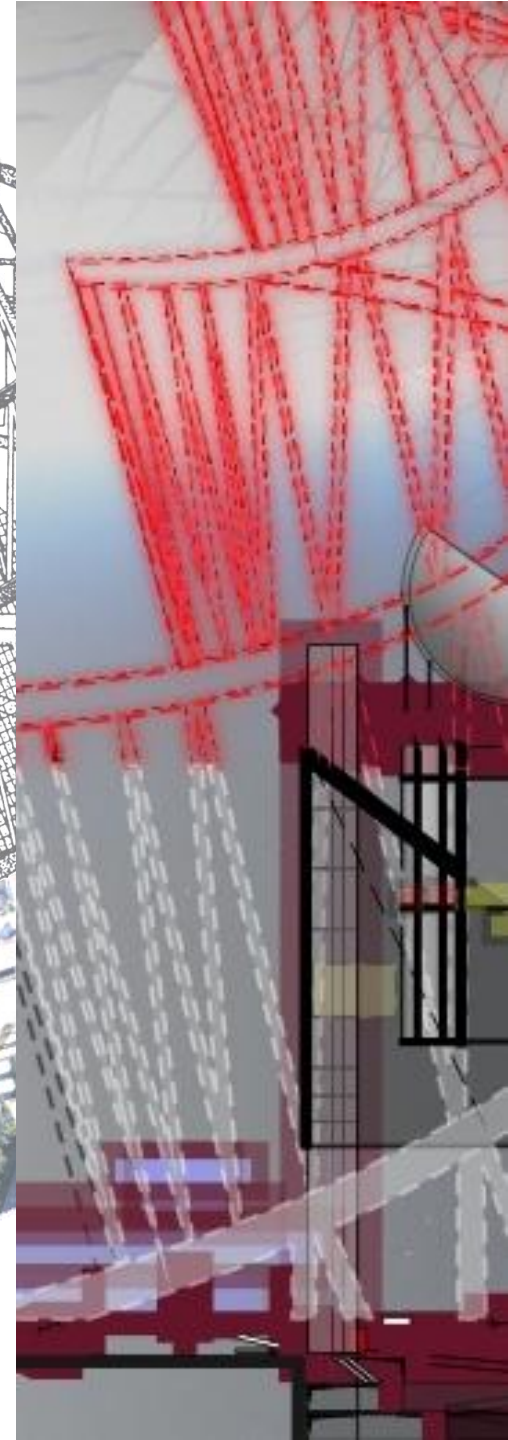
дизайн музейных и городских пространств

**пространственные символы и
планировочные функции** музея
совмещены в его ортогональном и
спиральном каркасах

символика задана образом башни татлина,
функции и технологии обеспечены
“музейным конструктором”



музей ссср – обитаемый памятник
историческим манифестациям человеческого духа
и знак планетарной драмы





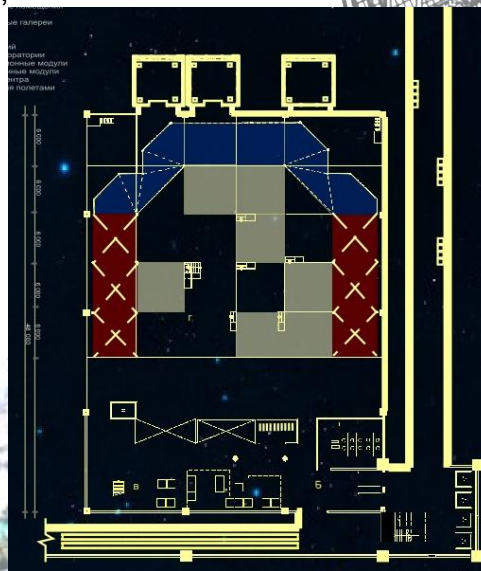
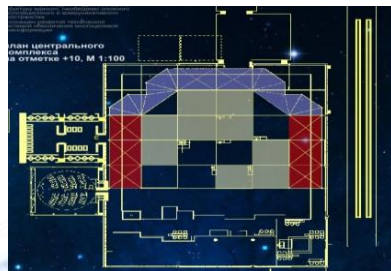
культурные модели и ментальная
платформа музея ссср и его дела
материал к продвинутым концепциям

дизайн сред, технологий и пространств музея

дизайн музейных и городских пространств

ленинский мемориал - главный экспонат музея ссср

музейный комплекс продолжает пространственный прием, внесенный проектом ленинского мемориала - образование музейных экспозиций нескольких масштабных уровней: во внутренних пространствах мемориала, мемориальные исторические постройки, включенные во внешнее пространство мемориала, само здание мемориала с изначальным статусом памятника советской архитектуры.



музей ссср – обитаемый памятник историческим манифестациям человеческого духа и знак планетарной драмы





культурные модели и ментальная
платформа музея СССР и его дела
материал к продвинутым концепциям

Исследование, лежащее в основе материалов

КУЛЬТУРНЫЕ МОДЕЛИ И МЕНТАЛЬНАЯ ПЛАТФОРМА МУЗЕЯ СССР И ЕГО ДЕЛА О МУЗЕЕ ОНТО-ЛОГИЧЕСКИ И СХЕМО-ГРАФИЧЕСКИ С НЕОБХОДИМЫМИ ПРИМЕЧАНИЯМИ И МНОГИМИ СНОСКАМИ

ПРЕАМБУЛА

ОНТОЛОГИЗАЦИЯ ПРОЕКТНОГО ЗАМЫСЛА МУЗЕЯ ЭПОХИ СССР

- смысловое ядро для замысла музея: Музей СССР
- схемографический абрис замысла музея

ТЕМАТИЧЕСКИЕ РАМКИ И НАПРАВЛЕНИЯ ПРЕДСТОЯЩЕГО МУЗЕЙНОГО ДЕЛА: ИСТОРИЧЕСКАЯ ОПТИКА И НАВИГАЦИЯ

- онтологический контекст: актуализация исторической проблематики и механизмы актуализации
- онтологическое конструирование: исторические экспозиции музея и диспозиция музейного дела
- схемографический абрис: "городской интерьер" экспозиций музея
- схемографический абрис: музеефикация городской/культурной среды

ТОПИКА РАБОТ: АРХИТЕКТУРА И ДИЗАЙН (СТРОЕНИЕ И УСТРОЕНИЕ) МУЗЕЯ СССР И ЕГО ДЕЛА

- разработка пространств актуализации, экспозиции и демонстрации исторической памяти и образов будущего
- схемографический абрис музейных пространств актуализации, экспозиции и демонстрации
- трассировка исторических экскурсов и экспозиционных маршрутов
- схемографический абрис трассировки экскурсов и маршрутов
- конструирование медийных, демонстрационных и выставочных студий музея
- схемографический абрис конструирования музейных студий
- организация коммуникативных площадок истории, культуры и политики
- схемографический абрис организации коммуникативных площадок

РЕЗЮМЕ

ПРИМЕЧАНИЯ

- Г.П.Щедровицкий "О воспроизводстве и трансляции культуры"
- В.Сааков "Схематизация культуры"
- В.Сааков "О ситуации в проектировании"
- В.Сааков "Городской интерьер экспозиций музея"
- В.Сааков "Соцгород как исчерпывающий экспонат эпохи СССР"

ССЫЛКИ

- Г.П.Щедровицкий "Об истории СССР и истории в целом"
- Н.Конрадова и А.Эткинд "Происходящее сейчас не имеет сходства с СССР"
- В.Сааков "Дизайн = средства и методы реализации замыслов разного рода"

МАТЕРИАЛЫ

Музей СССР обитаемый памятник
Караимские Советские цивилизации
и знак планетарной драмы

Николя Верт. История Советского государства. 1900-1991

Ален Бадью. Смерть коммунизма

Вячеслав Широнин. Институциональное развитие России // Когнитивная среда и институциональное развитие

СНОСКИ

